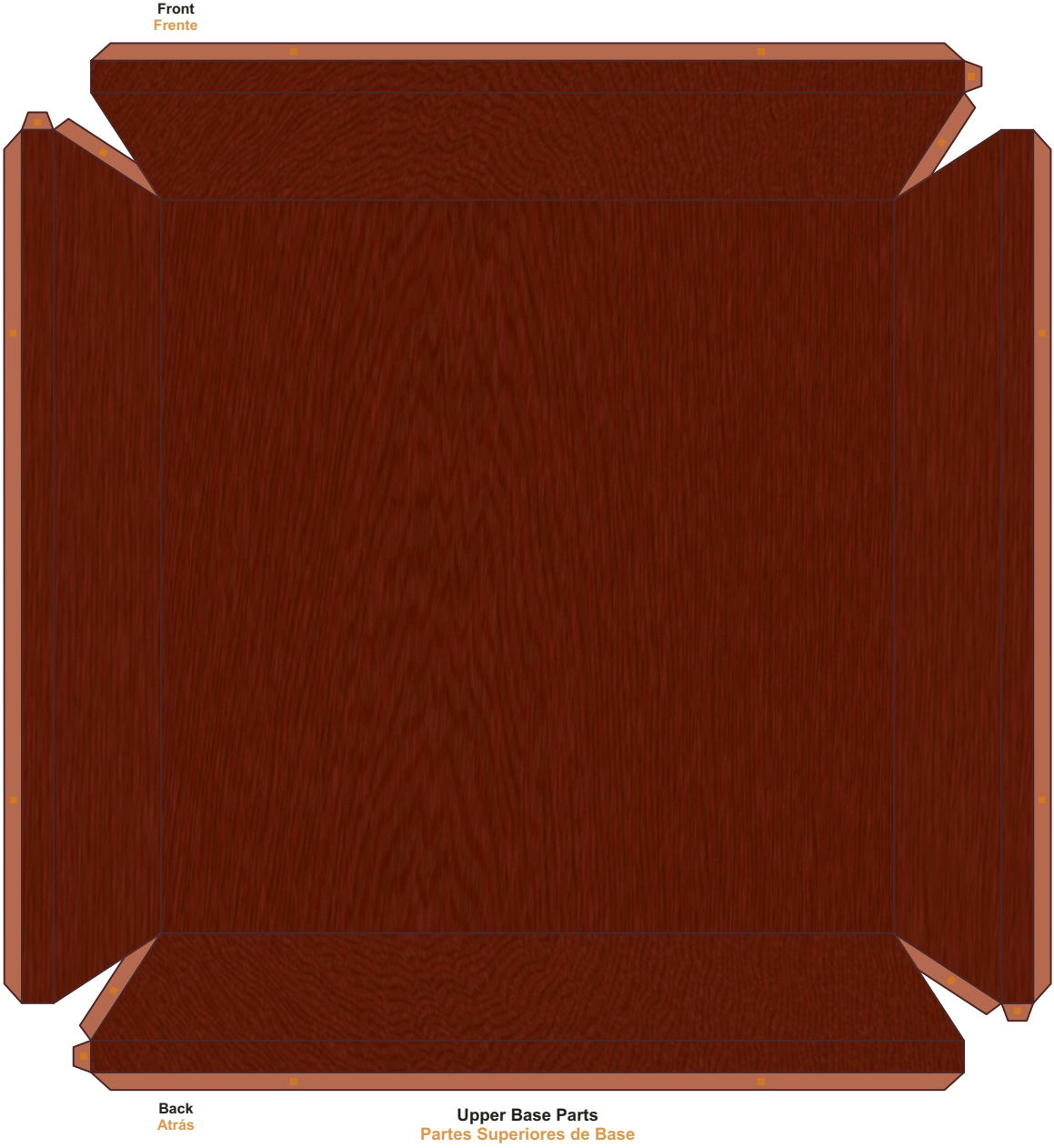


# Base - Base



Front  
Frente

Back  
Atrás

Upper Base Parts  
Partes Superiores de Base



Optional Plaques  
Placas Opcionales

..... Cut along these lines  
Recorte a lo largo de estas líneas

..... Calibration Lines  
Líneas de Calibración

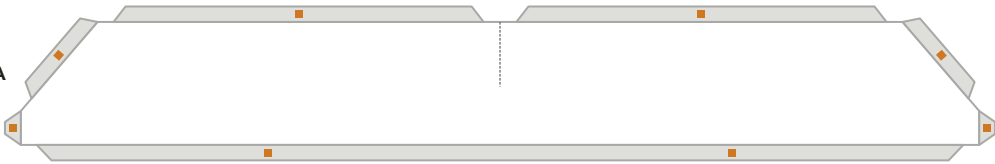
1 Inch - 1 Pulgada  
1 Centimeter - 1 Centímetro

New model design by:  
Diseño de modelo nuevo por:



# Base - Base

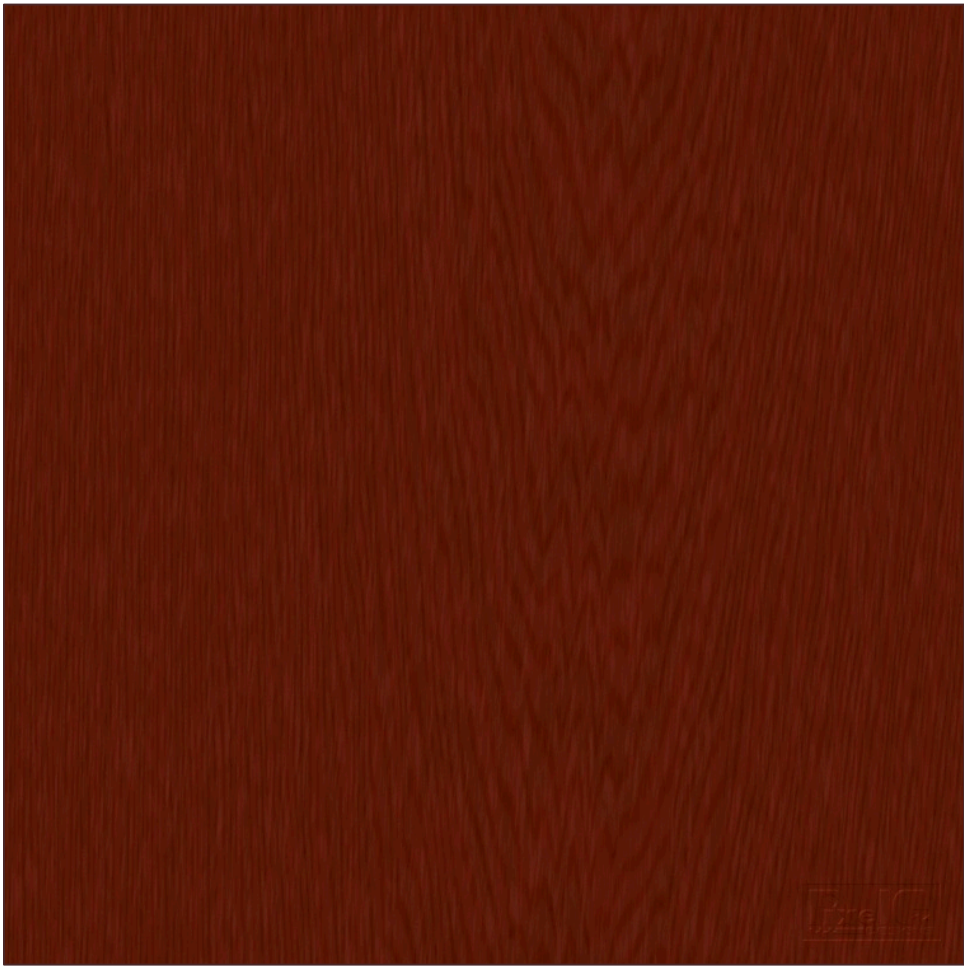
Middle Reinforcement A  
Refuerzo Central A



Middle Reinforcement B  
Refuerzo Central B



Front  
Frente



Back  
Atrás

Bottom of Base  
Fondo de Base

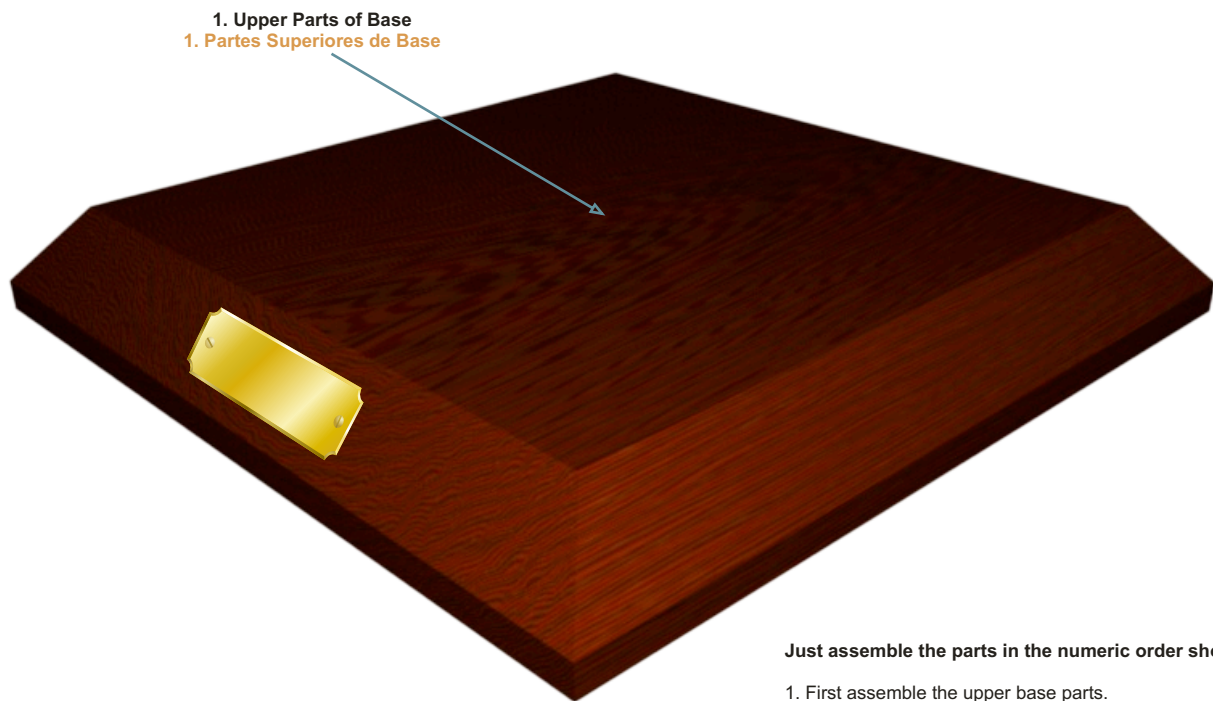
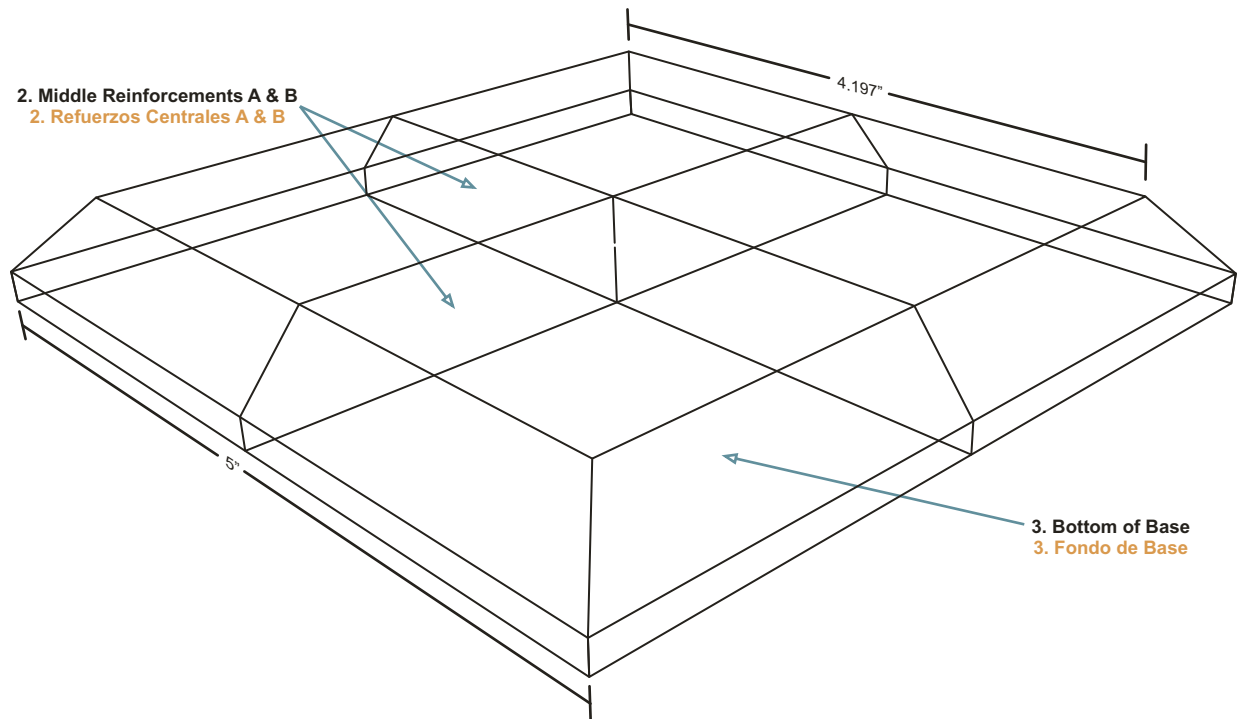
..... Cut along these lines  
Recorte a lo largo de estas líneas

Calibration Lines  
Líneas de Calibración

1 Inch - 1 Pulgada

1 Centimeter - 1 Centímetro

## Assembly Diagrams Diagramas de Ensamblaje



**Just assemble the parts in the numeric order shown:**

1. First assemble the upper base parts.
2. Glue the intermeshed middle reinforcements inside.
3. Glue then the bottom to the rest of the base.

**Solo ensamble las partes en el orden numérico indicado:**

1. Primero ensamble las partes superiores de la base.
2. Pegue los refuerzos centrales insertados uno con el otro al interior.
3. Entonces pegue el fondo al resto de la base.

Calibration Lines  
Líneas de Calibración

1 Inch - 1 Pulgada

1 Centimeter - 1 Centímetro